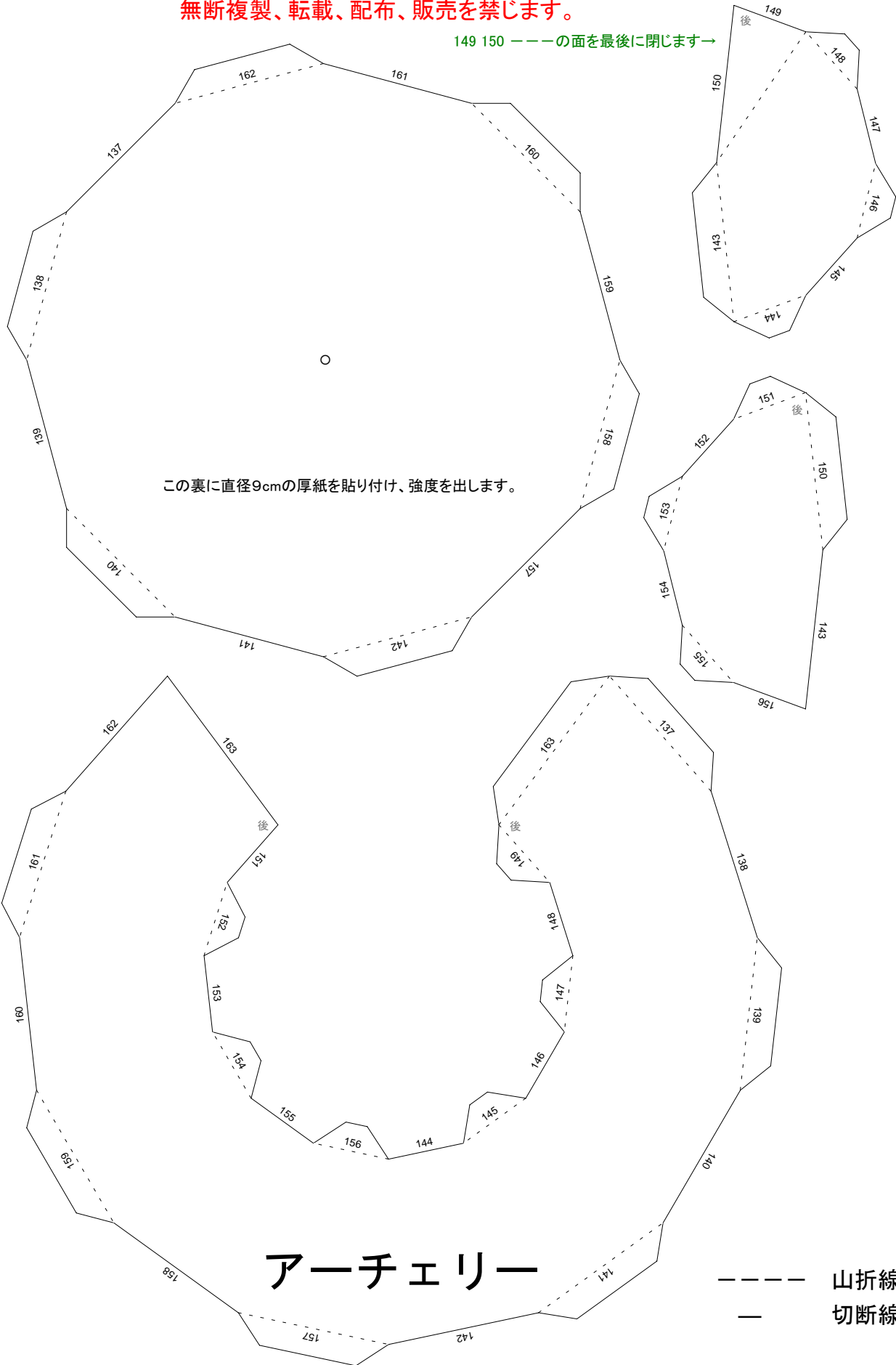


展示台

Adobe Readerで印刷する際「ページ処理」欄の「ページの拡大/縮小」は「なし」を選択してください。

新潟県三条地域振興局健康福祉環境部
無断複製、転載、配布、販売を禁じます。

149 150 ---の面を最後に閉じます→



この裏に直径9cmの厚紙を貼り付け、強度を出します。

アーチェリー

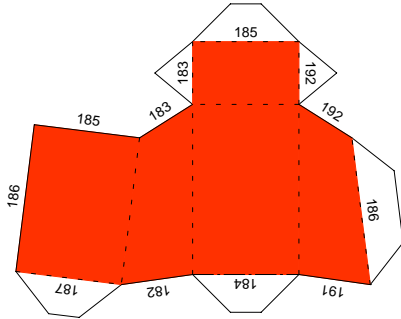
--- 山折線
— 切断線

アーチェリー

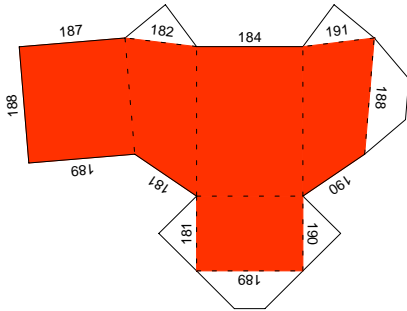
Adobe Readerで印刷する際「ページ処理」欄の「ページの拡大/縮小」は「なし」を選択してください。

新潟県三条地域振興局健康福祉環境部
無断複製、転載、配布、販売を禁じます。

ハンドル



↓ 187 188 189の面を最後に閉じます

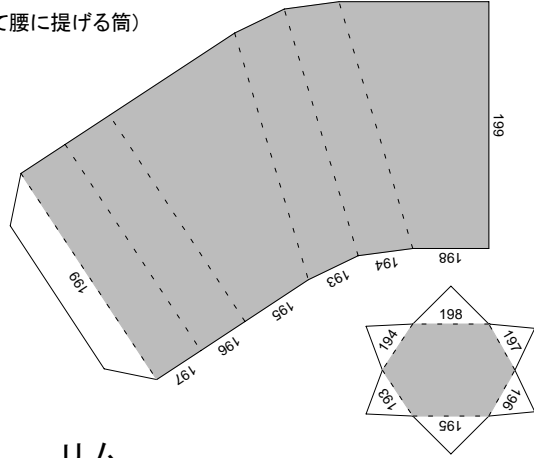


緑とオレンジの部分を適宜切断し矢羽(フェザー)を作成↓

↓ 灰色の部分を適宜切断し丸めてスチライザー先端のウエイトを作成

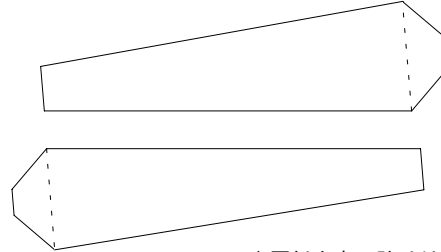
クイバー

(矢を入れて腰に提げる筒)



リム

(ハンドルの上下に接着します。)



↑ 厚紙を裏に貼り付け補強します。

◎ 弓の弦(ストリング)は針金等を使用します。

黒の部分を適宜切断、丸めて矢本体及び照準器を作成↓

